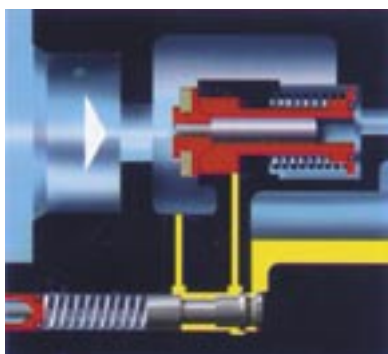


NEJMENŠÍ ŘADA BEZ KOMPROMISU

Nová řada malých kompresorů MATTEI je navržena pro průmyslové použití v těch aplikacích, kde požadavek na pracovní nasazení a spolehlivost převyšuje stávající dostupné kompresory na trhu.

Tyto rotační kompresory s příkonem 1,1–1,5–2,2 a 3,0 kW o výkonu 0,12–0,32 m³/min. při maximálním tlaku 10 bar, jsou ideální pro průmyslové nasazení v každodenním 24 hod. provozu.



- teplotní ochrana při startu
- termostat a čidlo vysoké teploty
- manometr
- zraková kontrola hladiny oleje
- přímý převod přes elastickou spojku
- olejový chladič s ventilátorem
- olejová náplň se syntetickým olejem Rotoroil F2
- automatické řízení a kontrola chodu

ŘADA 200

ERC: řada s koncovým chladičem vzadu

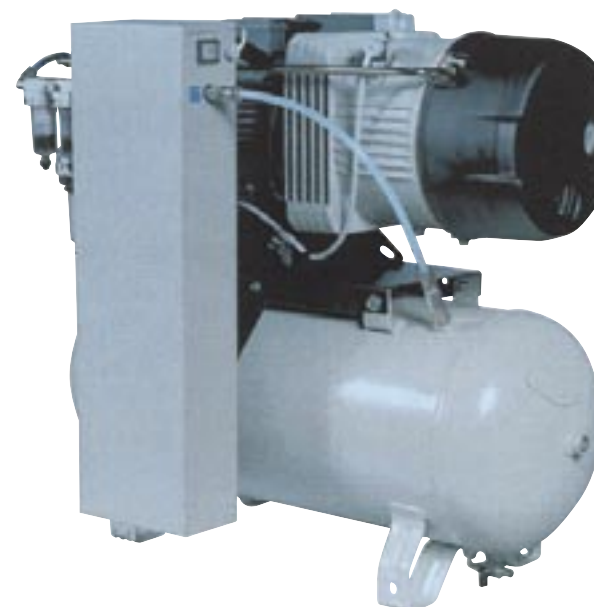


ER: základní řada



ERS: základní řada se zásobníkem vzduchu a tlakovým spínačem

ERCS: řada s koncovým chladičem a zásobníkem stlačeného vzduchu

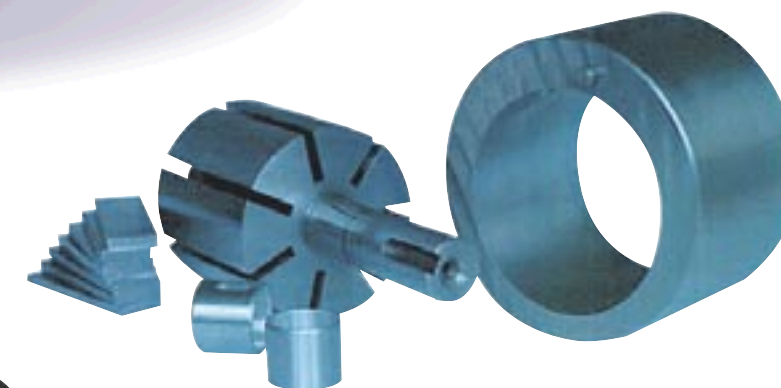


ERA: řada s absorpčním sušičem stlačeného vzduchu

KVALITA VZDUCHU

- bez pulzů, vzduch je dodáván kontinuálně s konstantním tlakem, zásobník vzduchu není podmínkou

- čistý vzduch o nízké teplotě, díky třístupňovému odloučení oleje od stlačeného vzduchu a koncovému chladiči včetně odlučovače kondenzátu. Výstupní teplota stlačeného vzduchu je pouze 3-5°C nad teplotou v okolí, množství oleje obsaženého ve stlačeném vzduchu je cca 5 ppm.



HLADINA HLUKU

- řada kompresorů 200 má velmi nízkou hladinu hluku (cca 64-70 dB), bez chvění, umožňující instalaci bez narušení pracovního prostředí

VŠESTRANNOST

- vysoká přizpůsobivost s rozsáhlou paletou verzí a nasazení.
- dodávány standardně ve dvou provedeních 230 / 400 V.

TECHNICKÁ DATA

MODEL		211	215	222	230
Pracovní tlak	bar	10	10	10	10
Efektivní výkon	m ³ /min.	0,12	0,16	0,24	0,32
Příkon motoru	kW	1,1	1,5	2,2	3,0
Napětí	V/Ph/H	230/1/50 nebo 400/3/50			400/3/50
Třída ochrany		IP 55-F			
Napojení		přímé			
Start		trojúhelník automatické			
Otáčky	rpm	1 500		3 000	
Objem oleje	l	cca 2,5			
Objem vzdušníku (jen řada ERS a ERCS)	l	50		90	
Zbytkové množství oleje	ppm	5			
Výstupní teplota	°C	3	5	6	8
Řada ERA					
Efektivní výkon	m ³ /min.	0,10	0,14	0,20	0,27
Zbytkové množství oleje	ppm	0,01			
Velikost pevných částic	micron	0,01			
Tlakový rosý bod	°C	-10			
Regenerace	%	15			

ROZMĚRY

		Délka	Šířka mm	Výška	Hmotnost kg
Model 211	ER	645 (670)**	380	395	40 (45)**
	ERC.	740 (765)**	400	395	41 (45)**
	ERS	870	400	710	65
	ERCS	870	400	710	66
	ERA	870	530	710	75
Model 215	ER	670	380	395	48
	ERC.	740	400	395	48
	ERS	870	400	710	80
	ERCS	870	400	710	81
	ERA	870	530	710	75
Model 222 a 230	ER	700	380	395	52
	ERC.	740	400	395	53
	ERS	1110	410	785	80
	ERCS	1110	410	785	81
	ERA	1110	530	785	90

* efektivní výkon dle ISO 1217 od. F
** dle osazení



ITALY
ING. ENEA MATTEI SpA
Strada Padana Superiore, 307
20090 VIMODRONE (Milano)
Tel +39-02253051 (16 linee)
Fax +39-0225305243
E-MAIL: info@mattei.it



GREAT BRITAIN
MATTEI COMPRESSORS Ltd
Admington Lane, Admington
Shipston-on-Stour
Warwickshire CV36 4JJ
Tel +44-1789-450577
Fax +44-1789-450698
E-MAIL: mattei.uk@btinternet.com



FRANCE
MATTEI COMPRESSEURS Sarl
Parc des Tuileries
22 Rue de Derricre la Montagne
BP 215 - 77646 Chelles Cedex
Tel +33-1-60081212
Fax +33-1-60085252
E-MAIL: Compresseur.MATTEI@wanadoo.fr



GERMANY
MATTEI KOMPRESSOREN
Deutschland GmbH
Schüttelgrabenring 3b, Haus 3
71332 Waiblingen
Tel +49 - 7151 - 5002560
Fax +49 - 7151 - 5002565
E-MAIL: mattei.d@t-online.de



U.S.A.
MATTEI COMPRESSORS Inc
9635 Liberty Road, Suite E
Randallstown, MD 21133
Phone +1-410-5217020
Fax +1-410-5217024
E-MAIL: info@matteicomp.com



V roce 1994 získala firma Mattei certifikát kvality UNI EN ISO 9001
Since 1994 Mattei operates with a Quality System Certification UNI EN ISO 9001

NOVÁ

SERIE 200

ROTAČNÍ LAMELOVÉ KOMPRESORY

